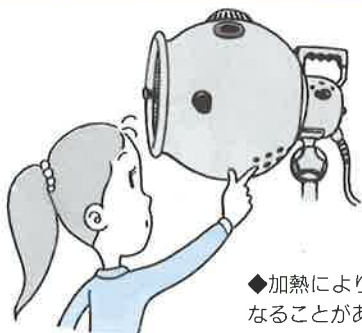




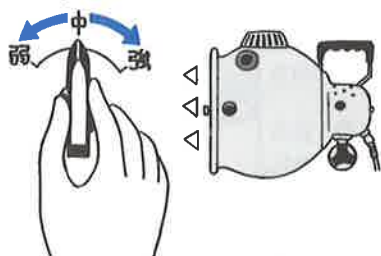
# 事故・故障を防ぐために

## ⚠ 注意

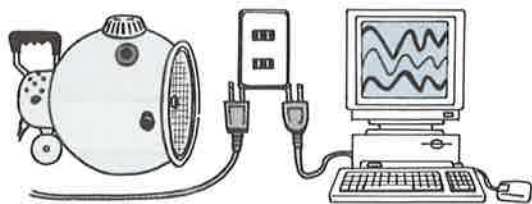


●照射器、トランスの通気孔を塞いだり、物や棒等を入れない。

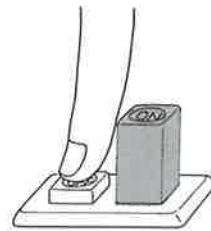
◆加熱により故障や火災の原因になることがあります。



●発光中に電流調整ツマミを切り替えない。  
◆スパークにより部品の消耗を早めたり、故障の原因になることがあります。



●テレビ、ラジオ、コンピュータ等の精密電子機器の近くでは使用しない。  
◆テレビ等に雑音が入ったり正常に作動しなくなることがあります。また、同じコンセントから電源を取らないで下さい。



●発光中、またはカーボン電極先端を接触した状態で電源スイッチの「ON」「OFF」を行わない。  
◆スイッチの消耗を早める原因になることがあります。



●トランスの上に乗ったり、ものを載せたりしない。  
◆転倒や故障の原因になります。



●治療器を使用時は、換気扇使用や窓を開けるなどの換気に心がける。  
◆特に燃焼器具と一緒に使うときは、こまめに換気してください。



●電源周波数は出荷時にご使用になる地域の周波数に合わせてあるので、電源周波数の異なる地域へ移転の際には問い合わせる。